

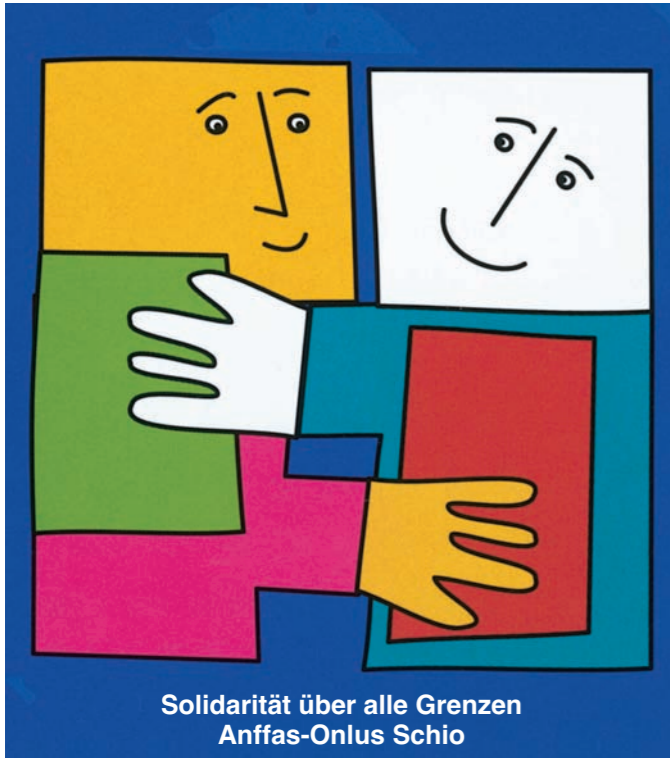


Kontakt:
Lebenshilfe für Menschen mit Behinderung
Vereinigung Landshut e.V.
Geschäftsstelle
Brauneckweg 8
84034 Landshut
Tel. : (0871) 97 40 58-0
Fax : (0871) 97 40 58-9
e-mail : geschaeftsstelle@lebenshilfe-landshut.de
Spendenkonto-Nr. 17 906
BLZ 743 500 00
Sparkasse Landshut



Lebenshilfe Landshut





Wer sind wir?

Die Lebenshilfe Landshut wurde 1967 als Selbsthilfevereinigung gegründet. Sie ist ein Elternverband, Einrichtungsträger und Fachverband. Sie ist parteipolitisch, weltanschaulich und religiös unabhängig.

Was leitet uns?

- Das christliche Menschenbild
- Das Grundgesetz mit allen darin festgeschriebenen Menschenrechten
- Das uneingeschränkte Lebensrecht von Menschen mit Behinderung
- Der Abbau ihrer Diskriminierung und Ausgrenzung
- Die Normalisierung ihrer Lebensbedingungen



Frühe Hilfen
Kinderhilfe Landshut



Heilpädagogischer
Kindergarten



Pestalozzi
Schule



Unsere
Tagesstätten



Unser
Hort



Was tun wir?

Die
Lebenshilfe
Landshut
hält
Einrichtungen
vor und bietet
Dienste an:



Landshuter
Werkstätten gGmbH



Haus der Lebenshilfe
Landshut gGmbH



Freizeithaus
Solla



Offene Behindertenarbeit
Familienentlastender Dienst



Stiftung für Menschen mit Behinderung
der Lebenshilfe Landshut



Wie können Sie uns helfen?

- Durch persönliche, vorurteilsfreie Begegnung
- Durch das Eintreten für Menschen mit Behinderung in der Öffentlichkeit
- Durch Mithilfe zur Sicherung ihrer Zukunft
- Durch Mitgliedschaft in der Lebenshilfe
- Durch Zuwendung an die Stiftung
- Durch Hilfe mit Spenden